



WOWI-WICKERT

Heizungs-, Luft- und Klimaproducte GmbH

PRODUKTÜBERSICHT

AIRfolg
durch Innovation



Heizung



Lüftung



Klima



Kühlung

WOWI-Produktgruppen

WOWI-AIR-Klimageräte

4



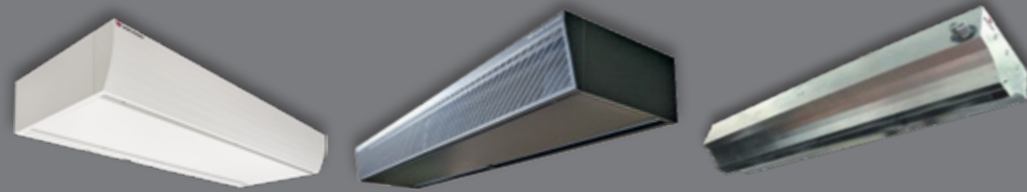
WOWI-THERM-Luftheiz- und Kühlgeräte

6



WOWI-DOOR- Türluftschleier

8



WOWI-FAN-Ventilatoren

12



WOWI-HOME-Wohnraumbelüftung

14



WOWI-HEAT-Warmlufterzeuger

16



WOWI-KITCHEN-Küchentechnik

17



WOWI-CONTROL-Regelungen

18



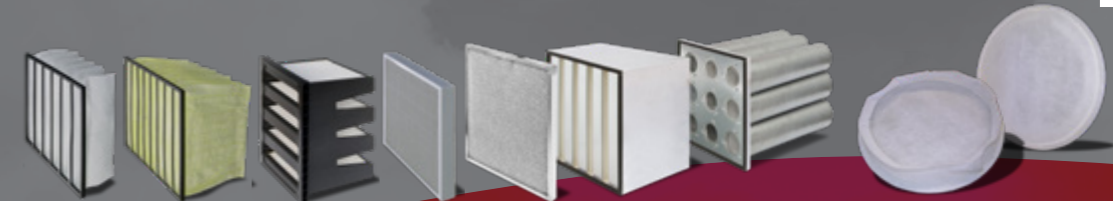
WOWI-COOL-Kälte-/Wärmeerzeuger

19



WOWI-Ersatzfilter

20



WOWI-AIR Klimageräte

Lüftungsgerät für Innenaufstellung



- flexible Bauweise
- stabile und korrosionsbeständige Gehäusekomponenten
- Modulbauweise
- Gehäusekomponenten ohne Schweiß- und Nietverbindung
- komplett zerlegbar
- umweltfreundlich recyclebar
- montagefreundlich innen luftdicht verschraubt
- eigenstabil ohne Grundrahmen aufstellbar
- Module für Kran- und Staplerentladung geeignet
- Innenverkleidung besteht aus einem 1,0 mm bzw. 1,5 mm starken feuerverzinkten Stahlblech, optional Aluminium oder Edelstahl erhältlich
- thermische Isolierung in verschiedenen Klassen bis T 1/TB 1 möglich
- Isolierung von 40–80 mm erhältlich
- Geräte nach VDI 6022 sowie DIN 9046-4 und VDI 3803 konzipiert
- mechanische Stabilität entspricht DIN EN 1886

- Qualitätssicherungssystem DIN EN ISO 9001
- feuchtigkeitsrelevante Baukomponenten sind mit einer 3-D-Kondensatwanne ausgestattet
- alle Filterklassen erhältlich

Wärmerückgewinnung

- Rotationswärmetauscher
- Plattenwärmetauscher im Kreuz- und Gegenstromprinzip
- Kreislaufverbundsystem, Heatpipe, Akkublock

Thermische Nachbehandlung

- Heizen
 - Warmwasser
 - Kältemittel (Kondensatorbetrieb)
 - Dampf
 - direktbefeuert
- Kühlen
 - Kaltwasser
 - Kältemittel (Verdampferbetrieb)



Lüftungsgerät für Außenaufstellung

- flexible Bauweise
- stabile und korrosionsbeständige Gehäusekomponenten
- Modulbauweise
- Gehäusekomponenten ohne Schweiß- und Nietverbindung
- komplett zerlegbar
- umweltfreundlich recyclebar
- montagefreundlich innen luftdicht verschraubt
- eigenstabil ohne Grundrahmen aufstellbar
- Module für Kran- und Staplerentladung geeignet
- Innenverkleidung besteht aus einem 1,0 mm bzw. 1,5 mm starken feuerverzinkten Stahlblech, optional Aluminium oder Edelstahl erhältlich
- thermische Isolierung in verschiedenen Klassen bis T 1/TB 1 möglich
- Dachpaneele umlaufend 80 mm überstehend
- 2,8 mm starke Dachhaut, UV-beständig
- luft- und wasserdichte Kunststoffspezialfolie mit umlaufender Tropfkante
- Isolierung von 40–130 mm erhältlich
- Geräte nach VDI 6022 sowie DIN 9046-4 und VDI 3803 konzipiert

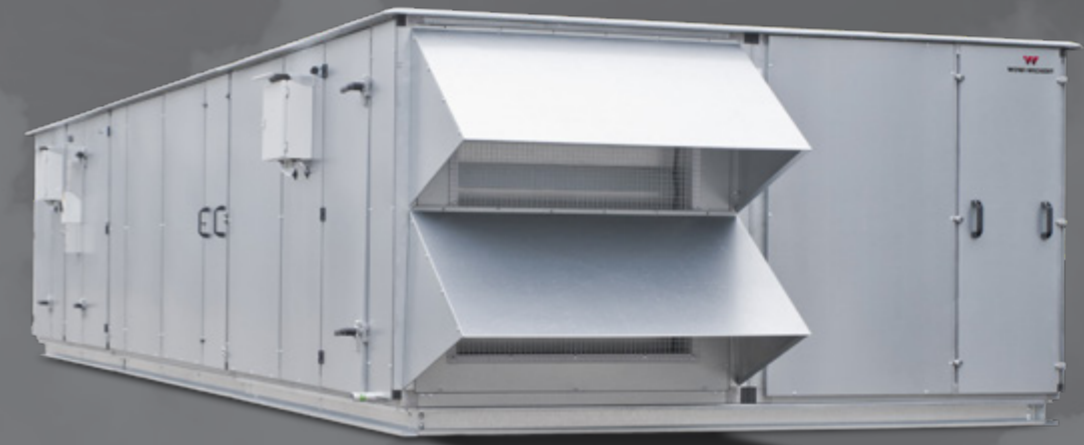
- mechanische Stabilität entspricht DIN EN 1886
- Qualitätssicherungssystem DIN EN ISO 9001
- feuchtigkeitsrelevante Baukomponenten sind mit einer 3-D-Kondensatwanne ausgestattet
- alle Filterklassen erhältlich

Wärmerückgewinnung

- Rotationswärmetauscher
- Plattenwärmetauscher im Kreuz- und Gegenstromprinzip
- Kreislaufverbundsystem, Heatpipe, Akkublock

Thermische Nachbehandlung

- Heizen
 - Warmwasser
 - Kältemittel (Kondensatorbetrieb)
 - Dampf
 - direktbefeuert
- Kühlen
 - Kaltwasser
 - Kältemittel (Verdampferbetrieb)



WOWI-THERM Luftheizgeräte

Geräte zum Heizen und Kühlen

WOWI-Diamant 2.0

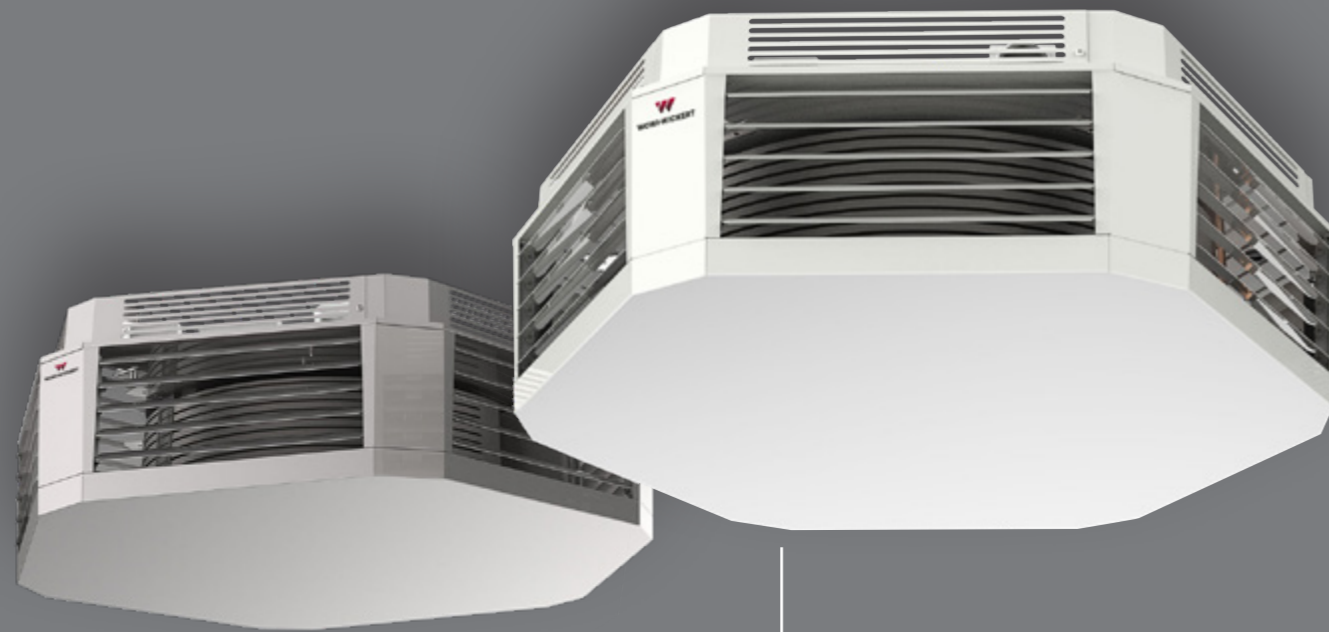
Design-Flachbau-Luftheiz-/kühlgerät der Serie WOWI-Diamant in stilvoller 6-eckiger Ausführung mit trapezförmigen Ecken. Die Luft wird horizontal über individuell verstellbare Ausblasklamellen in bis zu 6 Richtungen verteilt. Dementsprechend ist der WOWI-Diamant auch für niedrige Räume geeignet.

Das Ansaugen der Luft erfolgt vertikal. Optional ist der Ansaug auch über separat erhältliches Zubehör möglich. Eine flache Bauform und extrem leise Ventilatoren, welche über ein lufttechnisch optimiertes Flügelrad, sowie einen energiesparenden EC-Motor verfügen, zeichnen das Produkt aus.

Der Wärmetauscher besteht aus Kupferrohren und Aluminiumlamellen und ist für den Kühl- und Heizbetrieb auch mit Niedrigtemperaturwasser konzipiert.

Der WOWI-Diamant 2.0 zum Heizen und Kühlen verfügt über eine integrierte Kondensatwanne, welche am tiefsten Punkt mit einer Kondensatpumpe versehen ist. Die Kondensatabfuhr erfolgt über einen Kunststoffschlauch an der Geräteoberseite. Zudem ist die Kondensatpumpe mit einem Alarmkontakt ausgestattet.

Die Standardfarbe des WOWI-Diamant 2.0 ist reinweiß RAL-9010. Alle RAL-Farben sind auf Anfrage erhältlich.



Radialventilator

mit bis zu 3.200 m³/h Luftleistung bei 46 dB (A)



WOWI-Lux

Design-Flachbau-Luftheizgerät der Serie WOWI-Lux in stilvoller 4-eckiger Ausführung. Die Luft wird horizontal über individuell verstellbare Ausblasklamellen in bis zu vier Richtungen verteilt. Dementsprechend ist der WOWI-Lux auch für niedrige Räume geeignet.

Das Ansaugen der Luft erfolgt vertikal. Optional ist der Ansaug auch über separat erhältliches Zubehör möglich. Eine flache Bauform und extrem leise Ventilatoren, welche über ein lufttechnisch optimiertes Flügelrad, sowie einen energiesparenden EC-Motor verfügen, zeichnen das Produkt aus.

Der Wärmetauscher besteht aus Kupferrohren und Aluminiumlamellen und ist für den Heizbetrieb auch mit Niedrigtemperaturwasser konzipiert.

Die Standardfarbe des WOWI-Lux ist reinweiß RAL-9010. Alle RAL-Farben sind auf Anfrage erhältlich.



WOWI-Contur

Luftheizgerät für Wand- und Deckenmontage in Industrieausführung.

Das Gehäuse besteht aus hochwertig verzinktem Stahlblech im Silberlook.

Der extrem leise Axialventilator verfügt über ein lufttechnisch optimiertes Flügelrad, sowie einen energiesparenden EC-Motor.

Der Wärmetauscher besteht aus Kupferrohren und Aluminiumlamellen und ist für den Heizbetrieb auch mit Niedrigtemperaturwasser konzipiert. Er kann für diverse Medien ausgelegt werden. Wärmetauscher aus Edelstahl, stahlverzinkt oder epoxidharzbeschichtet sind möglich.

Optional ist das Gehäuse des WOWI-Contur ebenfalls in Edelstahlausführung bestellbar.

Alle RAL-Farben sind auf Anfrage erhältlich.

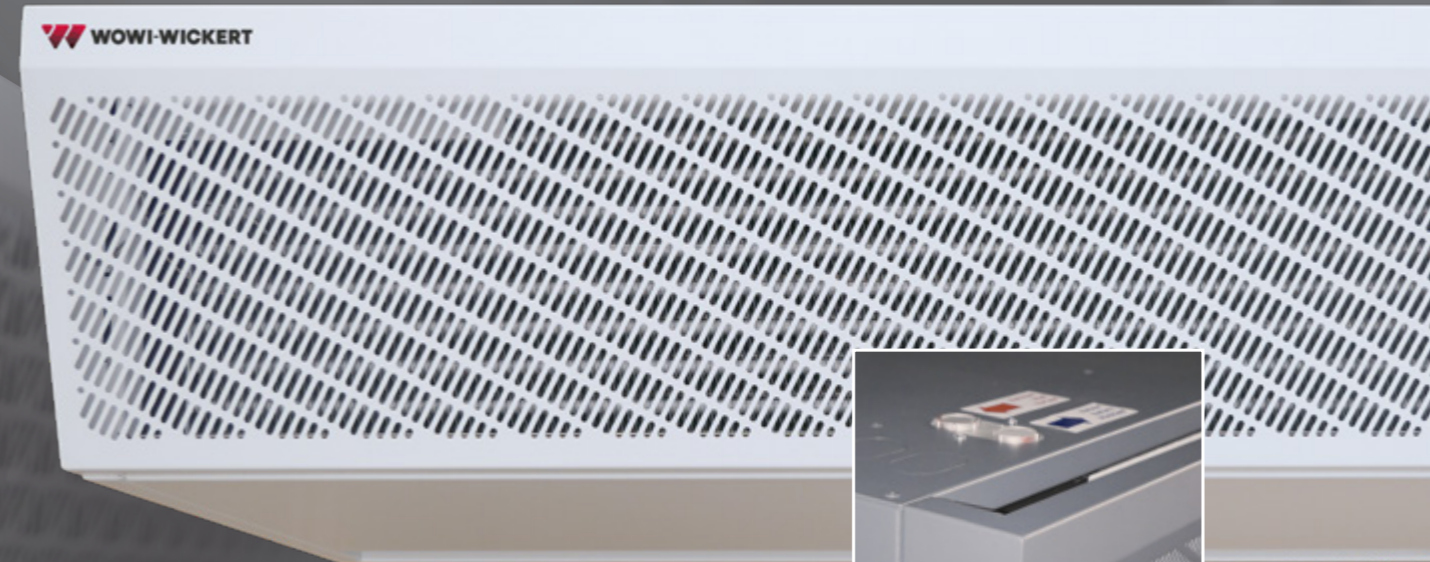


WOWI-DOOR Design-Türluftschleier

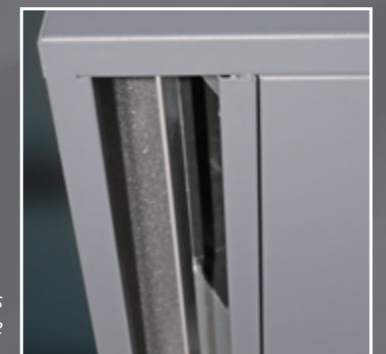
Drei Varianten:
freihängend, Unterdeckenbau, Zwischendeckenausführung



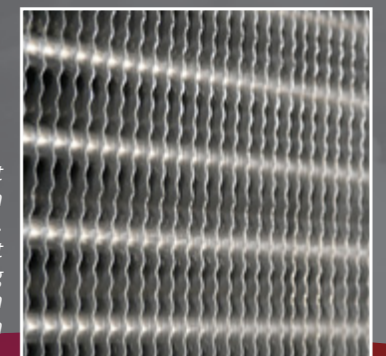
WOWI-POWERLINE



Registeranschlüsse
im Gehäuseblech
integriert.



Stufenlos
einstellbare
Ausblaslamellen.



Register mit
erhöhtem
Lamellenabstand.
Eine Filtrierung ist
somit nicht nötig
was zu geringeren
Wartungskosten
führt.

WOWI-VENT

WOWI-Vent | WOWI-Powerline

Der Energiespar-Türluftschleier in Designausführung der Powerline- und Vent-Serie ist für die horizontale Montage geeignet. Die selbsttragende Konstruktion besteht aus pulverbeschichtetem, verzinktem Stahlblech.

Der Spezialwärmetauscher in CuAl-Bauweise ist für ein Niedertemperatur-Medium geeignet und ohne Ausbau entleerbar, Prüfdruck 16 bar. Das Register hat einen höheren Lamellenabstand, dadurch ist kein Filter notwendig.

Die Antriebstechnik entspricht den neuesten Vorschriften der ERP (EC-Motor-Ventilator-einheit).

Die Spezial-Ausblaslamellen dienen für eine energetisch hochwirksame und homogene Luftführung.

Das exklusiv entwickelte Ansauggitter ermöglicht einen optimalen Lufteinlass bei geringem Widerstand sowie reduzierten Luftgeräuschen.

Die Standardfarbe vom WOWI-Vent- und WOWI-Powerline-Gehäuse ist verkehrsweiß RAL 9016.

Alle RAL-Farben sind auf Anfrage erhältlich.

Vorteile:

- Minimaler Energieverlust und -verbrauch
- 70 % bis 80 % Energieeinsparung im Vergleich zu offenstehenden Türen
- Optimaler thermischer Komfort für ein angenehmes (Geschäfts-)Raumklima
- Verbesserte Luftqualität für Besucher und Mitarbeiter
- Gesünderes Arbeitsklima und weniger Krankheitsausfälle durch Schutz gegen Zugluft
- Geringerer Austausch von Staub, Feuchtigkeit und Gerüchen, und weniger Insekten im Gebäude
- Warmer, erfrischender oder kühlender Luftstrom

WOWI-DOOR Türluftschleier



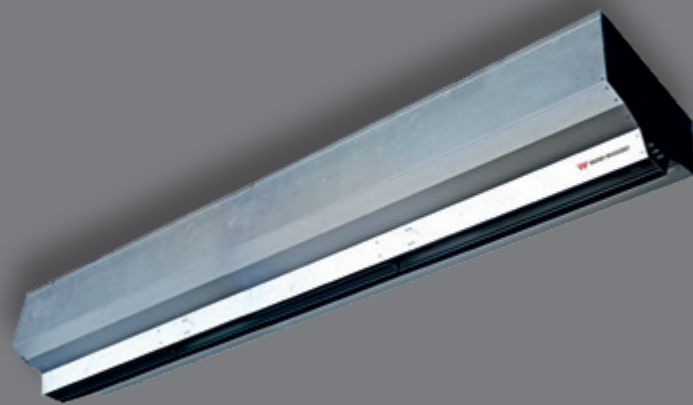
WOWI-Exzellent

Der WOWI-WICKERT-Türluftschleier der Serie WOWI-Exzellent ist für die horizontale Montage geeignet. Die selbsttragende Gehäusekonstruktion besteht aus verzinktem Stahlblech mit einer RAL-9016 Pulverbeschichtung, optional sind andere RAL-Farben wählbar. Der spezielle Kuper-Aluminium Wärmetauscher ist für den Betrieb mit Kältemittel R32/R410a geeignet. Die internen elektrischen Bauteile sind mit den entsprechenden Schutzklassen beim Einsatz von R32 ausgeführt. Das erforderliche kältetechnische Anschlusskit ist intern verbaut und voll verdrahtet, über das integrierte Bedientableau des Herstellers sind die Parameter der Außeneinheit sichtbar und einstellbar.

Mit der WOWI-Touch-TLS kann der Türluftschleier und die Außeneinheit angesteuert werden. Der Türluftschleier ist vollumfänglich mit der passenden Außeneinheit abgestimmt und werkseitig auf Funktion geprüft.

Ein sehr wartungsfreundlicher Zugang zum integrierten Filter ist gewährleistet. Die Ventilatoren des WOWI-Exzellent sind energiesparende EC-Ventilatoren und entsprechen den neuesten Vorschriften der ERP-Richtlinie. Die Spezial-Ausblasdüse kann stufenlos zwischen 30 Grad nach innen gerichtet und 30 Grad nach außen gerichtet eingestellt werden. Das speziell entwickelte doppelseitige Ansaugprinzip ermöglicht einen optimalen Lufteinlass. Im Abtaubetrieb sorgt das integrierte Bypass-Klappen-System für einen problemlosen Weiterbetrieb der Anlage.

Alle RAL-Farben sind auf Anfrage erhältlich.



WOWI-Gate

Torluftschleier für horizontale oder vertikale Montage im Gewerbe- und Industriebereich.

Der WOWI-Gate ist variabel einsetzbar und lässt sich auf jeden Bedarfsfall gezielt anpassen.

Die Geräteausführung in selbsttragender robuster Konstruktion mit oder ohne Erhitzer, beinhaltet einstellbare Ausblaslamellen für die optimale Schleierfunktion.

Die Wärmetauscher sind wahlweise für verschiedene Wassertemperaturen oder auch für Dampf erhältlich.

Die Ventilatormotoreinheiten entsprechen den neuesten Vorschriften der ERP-Richtlinie.

Der Schleier wird in der Standardversion in verzinkter Ausführung geliefert.

Alle RAL-Farben sind auf Anfrage erhältlich.



WOWI-Rondo-V

Energiespar-Designtürluftschleier für Drehtüren in stehender Ausführung.

Die schmale Säulentürluftschleieranlage Rondo-V wurde speziell für den seitlichen Einbau an Karussell- und Bogenschiebetüren entworfen. Aufgrund der vertikalen Montage und der hohen Luftgeschwindigkeit im unteren Bereich der Anlage bietet dieser Luftschleier einen optimalen Schutz, auch in Bodennähe.

Dank modernster EC-Technologie haben die Ventilatoren der Rondo-Serie eine lange Lebensdauer und einen extrem niedrigen Energieverbrauch.

Die Ausblasöffnung der Anlage ist mit einem speziellen Druckkammer-Düsen-system ausgerüstet.

Damit sparen Sie im Vergleich zu einer herkömmlichen Türluftschleieranlage nach dem Lamellenprinzip bis zu 30 % Energie. Außerdem sorgt dieses moderne System für einen gleichmäßigen, stabilen Luftstrom.

Die Ausblasöffnung können Sie stufenlos zwischen 30 Grad nach innen gerichtet und 30 Grad nach außen gerichtet einstellen.

Die Komponenten wie Frontplatte, Heizregister und Gebläse sind so entwickelt, dass eine arbeitsintensive wöchentliche oder monatliche Wartung entfällt.

Alle RAL-Farben sind auf Anfrage erhältlich.



WOWI-Tower

Energiespar-Designtürluftschleier in runder Ausführung zur stehenden Montage.

Die selbsttragende Konstruktion besteht aus verzinktem und lackiertem Stahlblech. Ausführung ohne Schraub- bzw. Nietverbindungen im Sichtbereich. Der Elektro- und Wasseranschluss erfolgt nicht sichtbar an der Geräteunterseite.

Aufgrund des aufklappbaren Ansauggitters und des Revisionsdeckels, welche Bestandteile der Geräteverkleidung sind, kann eine problemlose Wartung gewährleistet werden.

Der Wärmetauscher besteht aus Kupferrohren und Aluminiumlamellen und ist für den Heizbetrieb auch mit Niedrigtemperaturwasser konzipiert.

Die Ventilatormotoreinheiten entsprechen den neuesten Vorschriften der ERP-Richtlinie.

Die verstellbaren aluoxidierten Spezialausblaslamellen für eine energetisch, hochwirksame und homogene Luftführung gehören zur Standardausführung.

Der zusätzlich akustisch isolierte Luftaustritt gewährleistet minimale Ausblasgeräusche im Eingangsbereich und somit eine maximale Schalldämmung. Die Standardfarbe des WOWI-Tower ist reinweiß RAL-9010.

Alle RAL-Farben sind auf Anfrage erhältlich.



WOWI-FAN Ventilatoren

ROOF | WALL | PIPE | DUCT | FIRE | KITCHEN | WC-CLEAN

▶ WOWI-ROOF-Dachventilatoren



▶ WOWI-WALL-Wandventilatoren



▶ WOWI-PIPE-Rohrventilatoren

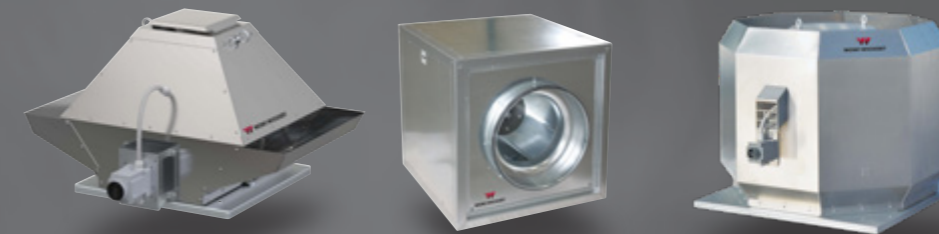


▶ WOWI-DUCT-Kanalventilatoren



Ventilatoren jeglicher Bauart und Leistung auf Anfrage.

▶ WOWI-FIRE-Brandgasventilatoren



▶ WOWI-GARAGE-Garagenabluftventilatoren



▶ WOWI-KITCHEN-Küchenabluftventilatoren



▶ WOWI-WC-Clean Kleinlüfter für Küche, Bad und WC



WOWI-HOME

Das intelligente Belüftungssystem



1 Lüftungsgeräte in vertikaler Bauweise

WOWI-HOME
GS-V-S, GS-V-70-E,
GS-V-M, GS-V-70-W
GS-V-L,

Frische und saubere Luft in allen Räumen

Saubere Luft ist in modernen Gebäuden zum Standard geworden. Allergene, Staub, Schimmel und Lärm wirken sich negativ auf die Gesundheit und die Lebensqualität aus.

Die Lüftungsgeräte der Serie WOWI-HOME gibt es in verschiedenen Ausführungen:

- in vertikaler Bauweise 1
- in horizontaler Bauweise 2
- als Flachbaugeräte 3

Lüftung

Die moderne Lüftung muss leise sein. Der Schallleistungspegel des Gehäuses (45 dB(A)) ist niedriger als die Geräuschemission der meisten Haushaltsgeräte. In Wohnräumen sinkt der Schalldruckpegel auf 25 dB (A) und sogar noch weiter.



Heizung



Lüftung



Klima



Kühlung



2 Lüftungsgeräte in horizontaler Bauweise

WOWI-HOME
GS-H-70-E,
GS-H-70-W

Steuerung

Die Lüftungsgeräte können wie folgt gesteuert werden:

- ▶ über WOWI-CONTROL-T oder WOWI-CONTROL-S
- ▶ Fernsteuerung über ein Netzmodul oder optional über die Verbindungen des Gebäudemanagements
- ▶ bedarfsgerechte Steuerung durch Sensoren: CO₂, Feuchte oder Präsenzmelder.



3 Lüftungsgeräte in Flachbauweise

WOWI-HOME
GS-F-S, GS-F-40,
GS-F-M, GS-F-70
GS-F-L,

Pluspunkte

- ▶ **Hohe Effizienz:** hohe Strom- und Heizenergieeinsparungen
- ▶ **Frische Luft zu jeder Jahreszeit** keine Allergene, kein Staub, kein Schimmel.
- ▶ **Benutzerfreundliche Steuerung und vollständige Automatisierung:** steuern Sie das Raumklima klassisch über Ihre Raumbedieneinheit oder Ihren Computer
- ▶ **Einfache Wartung**

WOWI-HEAT Warmlufterzeuger

Der ortsfeste Warmlufterzeuger mit korrosionsbeständigem Wärmetauscher für flüssige und gasförmige Brennstoffe ist stehend und liegend einsetzbar. Der WOWI-Heat ist DIN-geprüft, mit DVGW-Zulassung und CE-konform.

Die Brennkammer besteht aus hitzebeständigem Stahl und die Heizflächen sind aus korrosionsbeständigem Material gefertigt.

Reinigung und Wartung ist über den Revisionsdeckel von der Brennerseite aus gewährleistet.

Die Außenverkleidung besteht aus verzinktem Stahlblech und ist durch Mineralwolle mit Strahlenschutz isoliert.

Die verbauten doppelflutigen Radialventilatoren inklusive Antrieb sind statisch und dynamisch ausgewuchtet.

Im Lieferumfang enthalten ist u.a. ein Dreifachthermostat (Sicherheitsbegrenzer, Sicherheitswächter, Ventilatorthermostat), welcher seitlich am Gerät montiert ist.

Der Klemmkasten bzw. Schaltschrank kann nach Kundenwunsch getrennt oder montiert und verdrahtet geliefert werden.



WOWI-KITCHEN Ablufttechnik

Dunstabzugshauben | Küchenabluft | Lüftungsdecken

Vollverschweißte Edelstahldunstabzugshauben jeglicher Bauart und Größe werden nach Kundenwunsch individuell gefertigt.

Abluftventilatoren mit Motoren außerhalb des Luftstroms in jeglicher Bauart und Leistung auf Anfrage erhältlich.



WOWI-CONTROL

Schaltschränke | Steuergeräte

Die frei programmierbare WOWI-CONTROL kann je nach Kundenbedarf projektbezogen konzipiert werden und wird mit allen dafür benötigten Schutz- und Überwachungsfunktionen ausgeliefert.

Diese komplett auf den Kunden zugeschnittene Programmierung lässt ein völlig individuelles Regelkonzept zu. Zur Grundausstattung gehören diverse Fühler sowie ein Fernbedientableau.

Alle gängigen Protokolle können realisiert werden.

Optional sind auch eine Fernaufschaltung und Visualisierung auf Anfrage erhältlich.



Die WOWI-CONTROL-Touch-Fernbedientableaus gehören zur TFT-Touchscreen-Bandbreite für eine einfache und intuitive Interaktion des Benutzers mit den Steuergeräten.

Die zahlreichen Versionen unterscheiden sich in Bildschirmgröße (4,3", 7", 10" und 13") und Konnektivitätsgrad (mit oder ohne Ethernet-Anschluss).

Das Touchscreen vereinfacht die Mensch-Maschine-Interaktion durch ein immer einfacheres, intuitiveres und attraktiveres Navigieren durch alle Seiten der Benutzeroberfläche.



WOWI-COOL Kälte-/Wärmeerzeuger

Kaltwasserkassetten



Die Deckenkassetten der Serie WOWI-COOL sind zum Einbau in die Zwischendecke konzipiert. Es gibt 15 Leistungsstufen in 2 Baugrößen (600 x 600 mm und 840 x 840 mm)

Diese sind für 2- bzw. 4-Leitersysteme erhältlich und können somit Heizen oder Kühlen. Serienmäßig ist ein 3-Wege-Ventil eingebaut; wahlweise auch 2 Wege- und ohne Ventil lieferbar.

Der Ventilator wird von einem 3 oder 4-stufigem Kondensatormotor oder einem energiesparendem stufenlos regelbaren EC-Motor mit internem Wicklungsschutz angetrieben. Das Abluft- und Zuluftgitter im eleganten Design besteht aus Kunststoff in der Farbe RAL 9010.

Die Luftverteilung erfolgt vertikal nach 4 Seiten über verstellbare Luftleitlamellen. Über das mittig angeordnete Kunststoffgitter mit integriertem regenerierbarem Filter wird die Luft eingesaugt. Der Wärmetauscher besteht aus Kupferrohren und Aluminiumlamellen und ist für den Kühl- und Heizbetrieb auch mit Niedrigtemperaturwasser konzipiert. Die integrierte 3D-Wanne als einteilige Kondensat-Wassersammelwanne mit Selbstlöschungsgrad V0 ist mit einer integrierten Kondensat-Wasserhebepumpe versehen. Die Wasserabfuhr erfolgt über einen Kunststoffschlauch an der Geräteoberseite.



Für die Regel- und Kontrollfunktionen stehen verschiedene externe Bedienelemente zur Auswahl, sowie der Anschluss an eine zentrale Steuerung und GLT.

Darüber hinaus sind alle Arten von Gebläse-Konvektoren als Wand-, Stand- und Unterdecken-geräte auf Anfrage erhältlich.

Luft- und wassergekühlte Kaltwassersätze mit Freikühlfunktion | Wärmepumpe

WOWI-COOL bietet eine umfangreiche Auswahl an energetisch optimierten, luftgekühlten Kaltwassererzeugern zwischen 5 kW bis zu 2 MW sowie in wassergekühlter Version zwischen 6 kW bis 2,4 MW, die mit umweltfreundlichen Kältemitteln betrieben werden.

Die in wetterfester Ausführung hergestellten Kälteerzeuger bestehen aus verzinktem Stahlblech mit hochwertiger witterungsfester Einbrennlackierung und sind wahlweise mit einer integrierten Pumpengruppe, mit Pufferspeicher oder Wärmerückgewinnungseinrichtung erhältlich.

Großdimensionierte Wärmetauscher aus Kupferrohren mit Aluminiumlamellen oder als Mikrokanalregister aus Aluminium bieten eine optimale Wärmeübertragung und ermöglichen hohe Umgebungstemperaturen.

Versionen mit integrierter freier Kühlung sind zwischen 60 kW und 1 MW zur optimalen Energieeinsparung erhältlich.



WOWI-COOL-Wärmepumpen sind für den Heizbetrieb der bis zu -20 °C optimiert; Wasservorlauftemperaturen bis zu 65 °C sind möglich.

Versionen von wassergekühlten Geräten sind für den Betrieb an Kühltürmen oder an Trockenrückkühlwerken geeignet. Als Sonderausführung können diese Maschinen auch für den Betrieb an Kältemittelverflüssigern vorgesehen werden.

WOWI-Ersatzfilter für Klimageräte

Taschenfilter, Kompaktfilter und Schwebstofffilter in vielen Standardgrößen kurzfristig ab Lager lieferbar

| nach DIN EN ISO 16890 | fabrikatsübergreifend verwendbar

1 Taschenfilter kurz und lang

Taschenfilter (Filterklasse ehem. G4-F9) zum Einsatz als Vor- und Hauptfilter in allen gängigen Ausführungen (in 300, 360, 500 und 600 mm Taschenlänge).

Rahmen: 25 mm Kunststoff
Filtermedium: Kunstfaser

2 Kompaktfilter

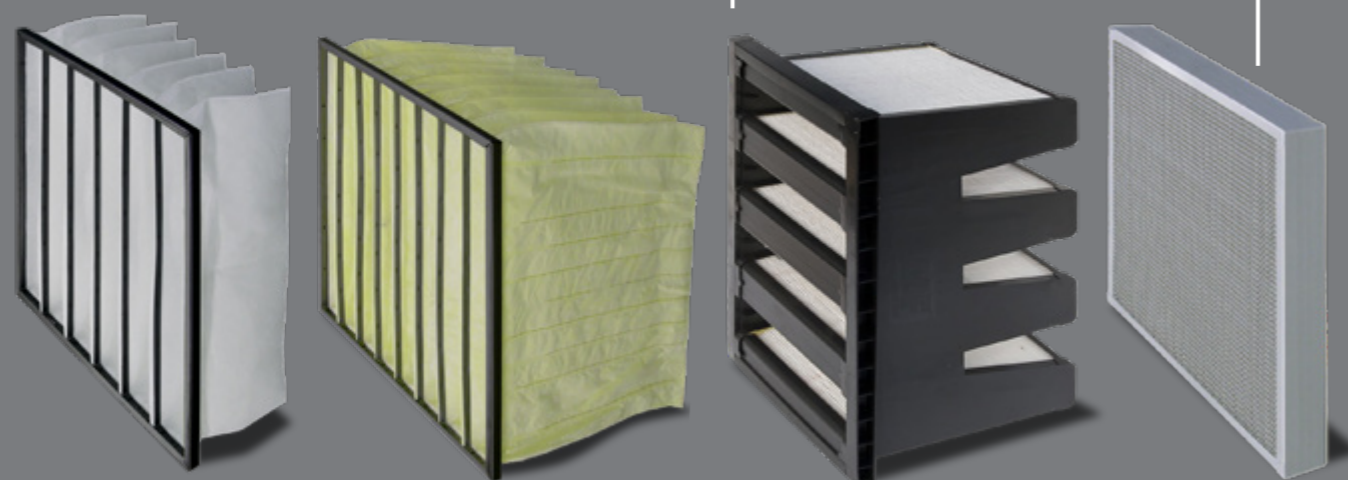
Kompaktfilter (Filterklasse ehem. F7+F9) in V-Form zum Einsatz als Vor-, Zwischen- und Hauptfilter in den Ausführungen 592 x 592 x 292 mm / 287 x 592 x 292 mm / 490 x 592 x 292 mm

Rahmen: Kunststoff
Filtermedium: Mikro-Glasfaser

3 Panelfilter

Panel- und Z-Line Filter zum Einsatz als Vor-, Zwischen- und Hauptfilter

Rahmen: Kunststoff
Filtermedium: Kunstfaser



ISO 16890

Die neue Norm ISO 16890 als nunmehr internationale einheitliche Harmonisierung ist ab sofort anzuwenden. Die ISO orientiert sich an den erheblich höheren Feinstaubanforderungen der WHO Welt Gesundheitsorganisation.

Die ISO 16890 für die Anwendung von RLR-Raumlufttechnische-/LüKK-Lüftungs- und Klimaanlage in gewerblichen, staatlichen bzw. kommunalen Lüftungs-, Klima-, RLT-Anlagen als internationale Norm ersetzt die EN 779.

Ein wesentlicher Fortschritt der nunmehr geänderten und umfangreicheren Filterprüfung nach neuer Norm besteht darin, dass insbesondere Taschen- und Kompaktfilter sowie weitere Filtermedien deutlich mehr den realen Gegebenheiten gerecht werden.

Zukünftig beinhaltet die ISO 16890 nur noch vier Filterklassen. Die Grobstaub-Coarse-Klasse (vormals G1-G4 und M5) und die drei neuen Feinstaub ePM-Klassen (vormals ab M6-F9).

4 Fettfangfilter

Fettfangfilter Metallgehäuse als Vor- oder Zwischen-Kanal-Filter und Drahtgestrick Filter in verschiedenen Rahmenstärken aus Edelstahl und Aluminium.

5 Schwebstofffilter

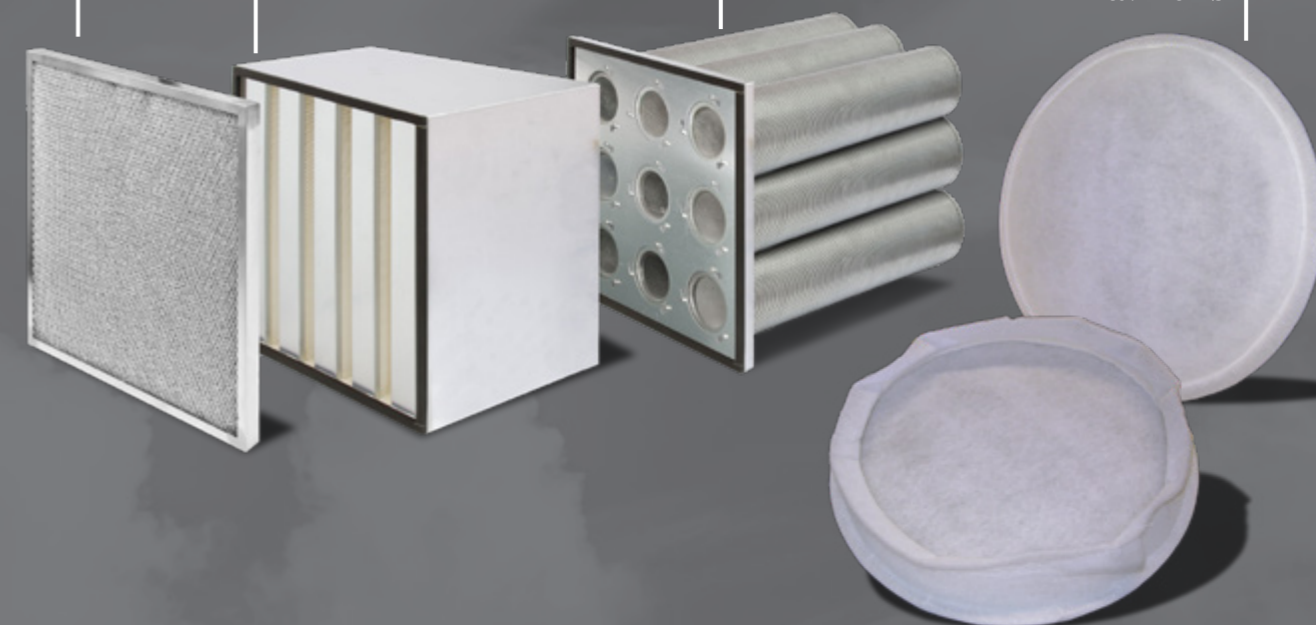
Schwebstofffilter H13 in verschiedenen Größen für hohe Luftmengen

6 Aktivkohlefilter-Patronen

Aktivkohlefilter-Patronen in Metall oder Kunststoff zum Einsatz im Bereich der Geruchseliminierung.

7 Filteraufsätze

aus Filtermatte (G3) ISO COARSE 30%, auch für Luftheizgeräte fabrikatsübergreifend verwendbar, Typ: FAS
Erhältlich in 3 Baugrößen:
S = ca. 47 cm Ø,
M+L-SL = ca. 55 cm Ø,
L = ca. 71 cm Ø

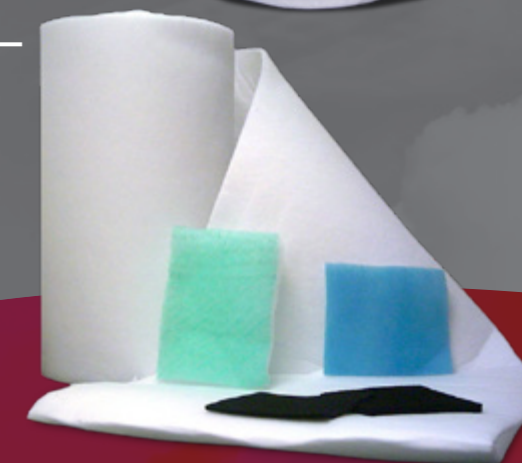


8 Filtermatten

Filtermatten als Rollen und Zuschnittware (Filterklassen G2-M5)

Filtermedium: Synthetik oder PPI-Schaumstoff

Filter in Sonderabmessungen und -ausführungen auf Anfrage!





Heizung



Lüftung



Klima



Kühlung



WOWI-Wickert
Heizungs-, Luft- u. Klimaprodukte GmbH
Ostenholzer Straße 12
29308 Meißenorf | Germany

Tel.: +49 (0)5056-97 07-0
Fax: +49 (0)5056-97 07-24
info@wowi-wickert.de
www.wowi-wickert.de